

Plan forestal urbano

Los comentarios se pueden hacer a través del chat de Zoom



CITY OF
OAKLAND



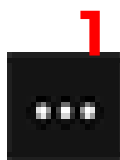
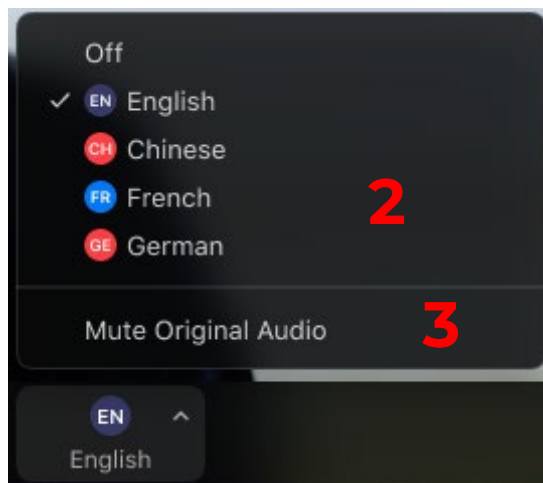
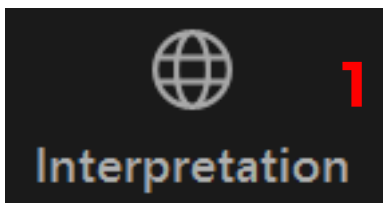
SELECT LANGUAGE CHANNEL



ENGLISH

1. In your meeting/webinar controls, click **Interpretation**.
2. Select the language that you would like to hear: **English**.

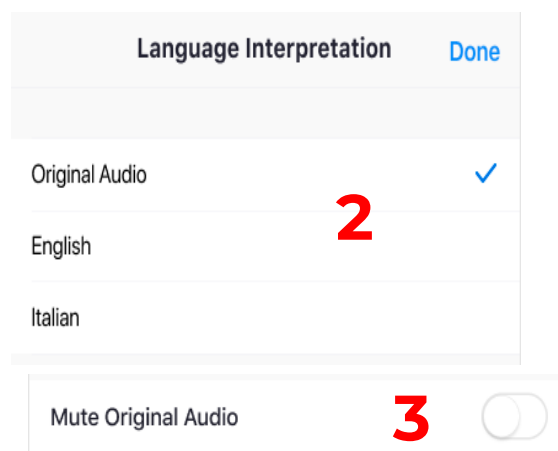
Windows | macOS



SPANISH

1. En los controles de la reunión o el seminario web, haga clic en **Interpretación**.
2. Haga clic en el **idioma** que desee escuchar: **español** (Spanish).
3. (Opcional) Para escuchar solo el idioma interpretado, haga clic en **Silenciar audio original**.

Android | iOS



CHINESE

1. 在會議/網路研討會控制項中，按一下口譯。
2. 按一下您想要聽的語言：**中文** (Chinese)。
3. (非必要步驟) 若只想聽口譯內容，請按一下關閉原始音頻。



Dr. Ayodele Nzinga,
Oakland Poet Laureate

Reconocimiento del suelo



**THE OHLONE PEOPLES
AND THEIR NEIGHBORS**
DISTRIBUTION OF TRIBELETS AND
LANGUAGES AT TIME OF CONTACT

Información general

- 1) ¿Qué es el plan forestal urbano?
- 2) Esquema del plan
- 3) Cronología
- 4) Descubrimientos clave
- 5) Recomendaciones clave
- 6) Financiación/presupuestos
- 7) Cómo proporcionar comentarios públicos



¿Qué es el plan forestal urbano?

- Para todo Oakland, con un enfoque en la equidad
- Análisis de las operaciones de los bosques urbanos y de la Ciudad de Oakland
- Contribuciones de la comunidad de Oakland
- Recomendaciones de gestión impulsadas por los datos y la comunidad
- Planificación del “panorama general”
- Requiere la aprobación del Ayuntamiento
- Requiere financiación para su implementación



¿Qué *no* es el plan forestal urbano?

- Política de prevención de incendios
- Política de gestión de vegetación en espacios abiertos
(Ver “Plan de manejo de la vegetación”)
- Política de aceras o calles
- Planificación específica del proyecto
- Se implementa automáticamente si se aprueba (aún es necesario garantizar la financiación)



Esquema del plan

1) Introducción

- Proceso del plan
- Historia del suelo
- Historia de Oakland
- Beneficios de los árboles

2) Un enfoque centrado en la equidad

- Equidad forestal urbana
- Participación comunitaria
- Visión comunitaria



Image titled "Oaks of Oakland", dated 1874. Found in the Oakland-Trees Clippings file, Oakland Library, Oakland History Room



Esquema del plan (continuación)

- 4) Bosque urbano de Oakland
 - Inventario de árboles en toda la ciudad
 - Análisis equitativo del dosel de los árboles
- 5) Gestión del bosque urbano de Oakland
 - Perspectivas operativas
 - Necesidades de gestión
- 6) Implementación
 - Objetivos:
 - Estrategias
 - Medidas



Cronología

2018	Solicitud/adjudicación de subvención de Cal Fire
2019 adjudicado	Aprobado por el Ayuntamiento, contrato
2020-2021	Inventario de árboles
2020-2023	Plantar 700 árboles
2022	Participación comunitaria
2022-2023	Desarrollo del plan y revisión comunitaria
2024	Presentación al Consejo para su aprobación



Descubrimientos clave

- 56,000 árboles en las calles, 12,000 árboles en el parque
- 29,000 posibles sitios de plantación de árboles en las calles
- El dosel total de árboles de Oakland disminuyó del 22.3% en 2014 al 21.5% en 2018

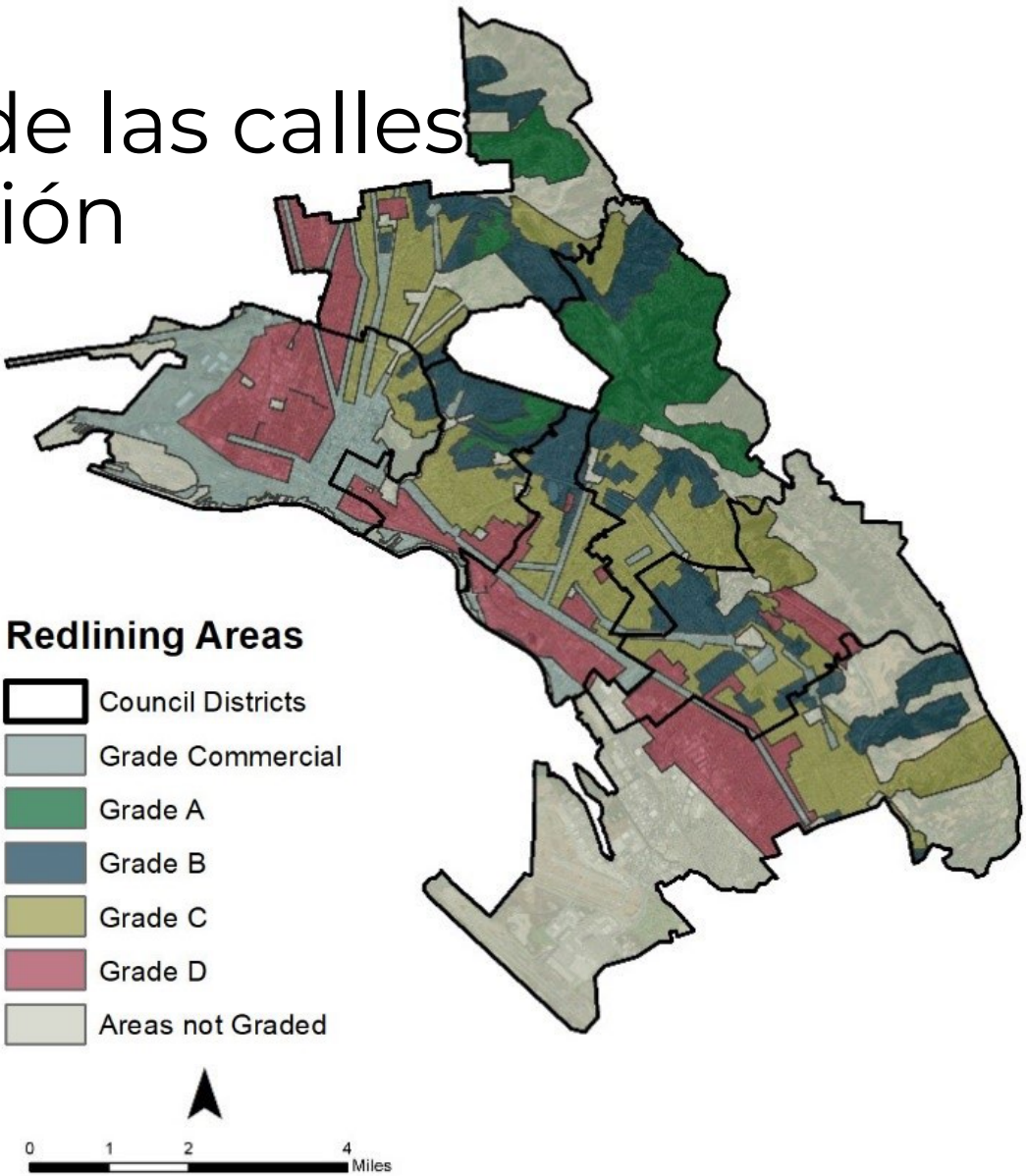
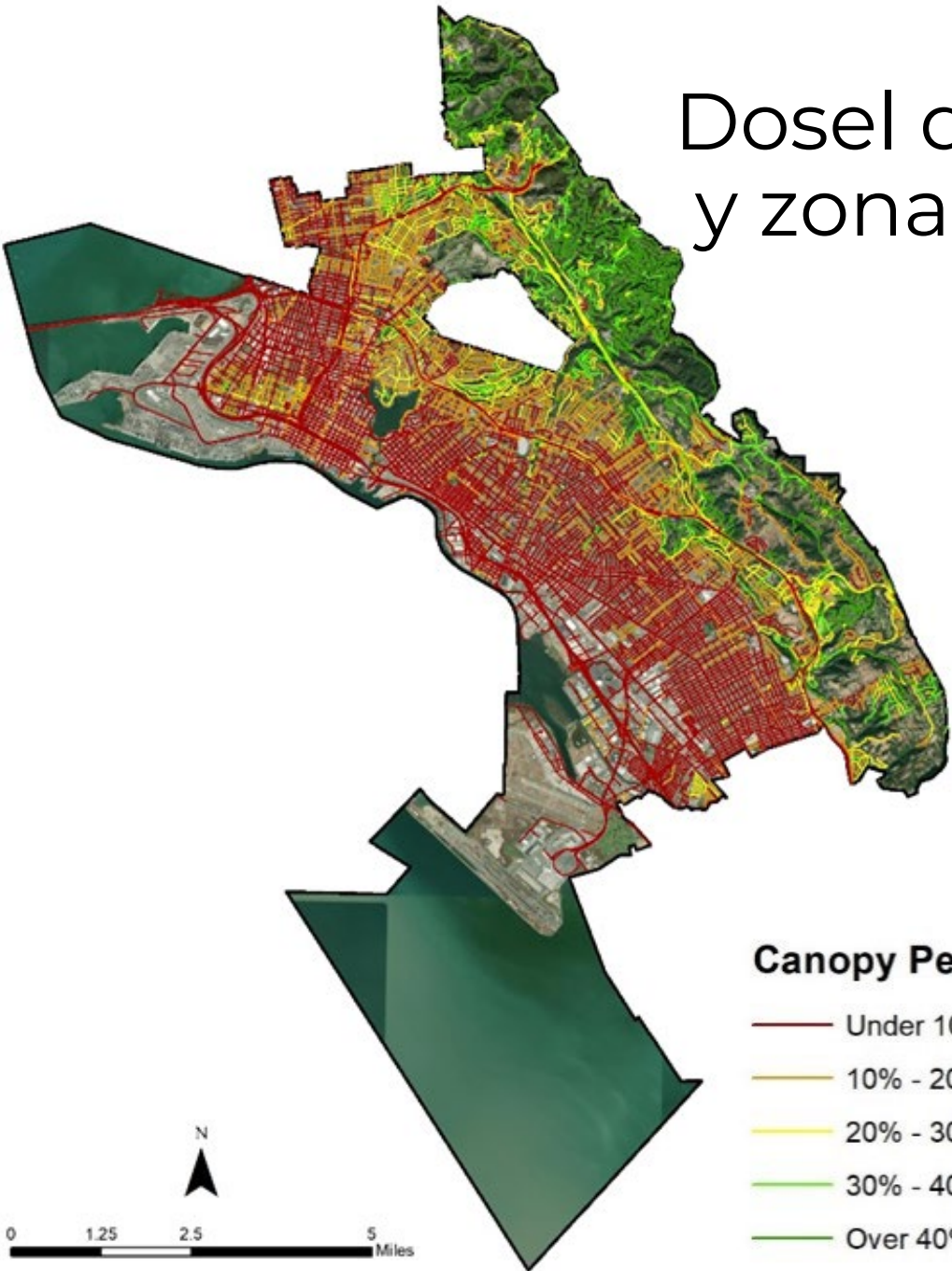


Descubrimientos clave (continuación)

- La distribución y el acceso al dosel de los árboles no son equitativos
- Muchos miembros de la comunidad aprecian los árboles, pero no están satisfechos con los servicios de árboles de la ciudad.
- Se necesita una inversión municipal significativa



Dosel de árboles de las calles y zonas de exclusión



Assessing Oakland on the Hierarchy of Urban Forestry Management Needs



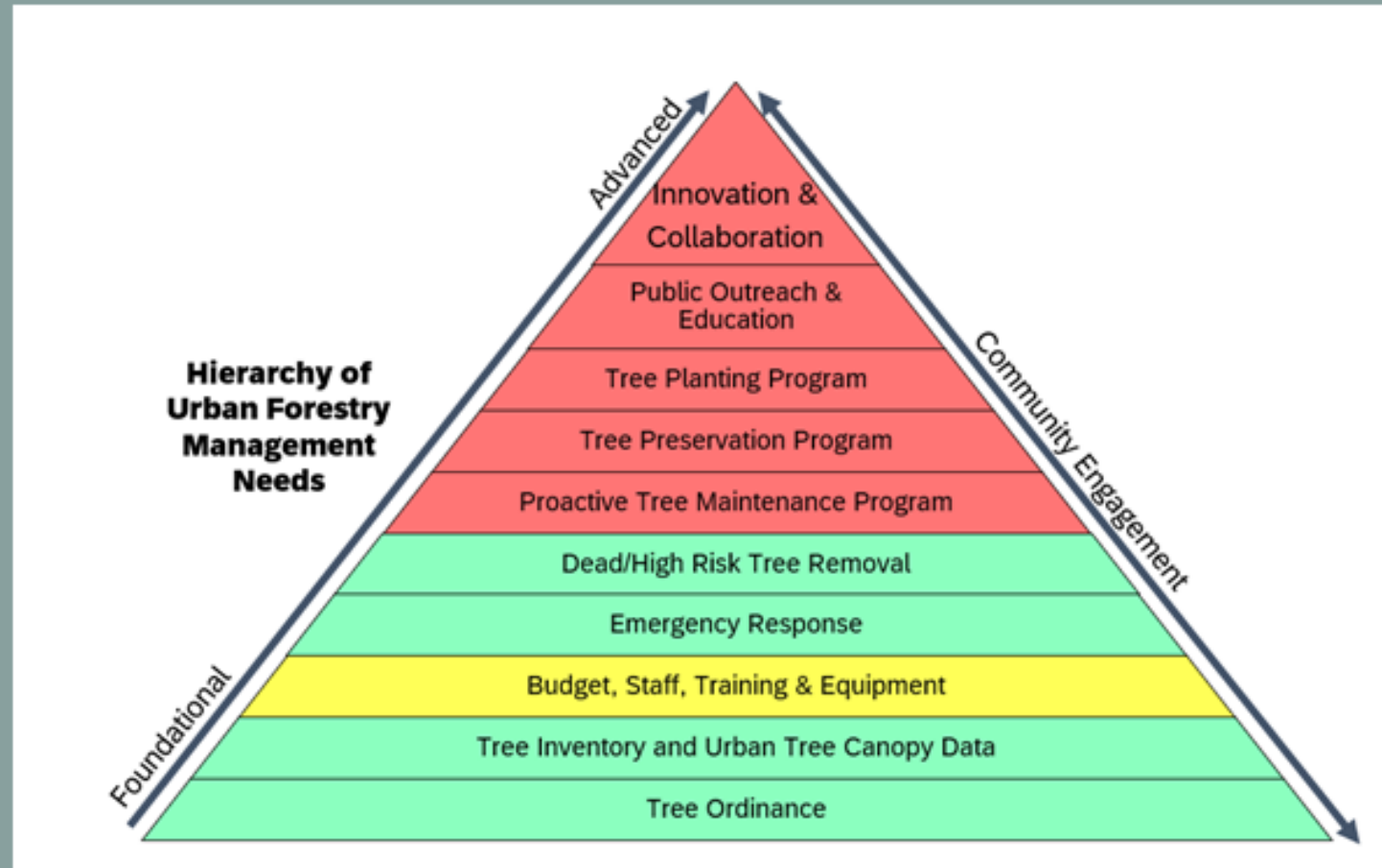
= Established and implementation is fair to good.



= Established but in need of improvement



= Not in place and/or in need of significant improvement



Recomendaciones clave

- Abordar el dosel de los árboles y la desigualdad en el acceso a los árboles
- Establecer el objetivo de cero pérdidas en el dosel de los árboles
- Mantener de manera regular todos los árboles públicos y restaurar los servicios de plantación de árboles para aumentar la equidad del dosel de los árboles
- Apoyo continuo a las iniciativas comunitarias, las actividades culturales y el arte relacionado con los árboles



Recomendaciones clave (continuación)

- Explorar las fuentes de financiación municipales y estatales/federales
- Crear empleos ecológicos
- Supervisar los cambios en el inventario y dosel de los árboles
- Actualizar las ordenanzas de árboles de la ciudad para reflejar el plan forestal urbano aprobado
- Medir e informar el progreso de la implementación del plan



Financiación/presupuestos

\$17-21M por año

- Mantenimiento de árboles en toda la ciudad
- Eliminar los árboles públicos peligrosos
- Plantar 3,000 árboles por año
- Apoyar las asociaciones públicas/privadas

Costos adicionales

- Basado en proyectos y asociaciones específicos



Cómo hacer comentarios sobre el plan

- Visite www.oaklandca.gov/trees para comentar directamente sobre el borrador del documento
- Asista a la reunión del 8 de noviembre de la [Comisión Asesora de Parques y Recreación](#) para hacer comentarios en persona
- Envíenos un correo electrónico a TreeServices@oaklandca.gov
- [Póngase en contacto con su concejal](#)

Cómo hacer comentarios sobre el plan

- Visite www.oaklandca.gov/trees para comentar directamente sobre el borrador del documento
- Envíenos un correo electrónico a TreeServices@oaklandca.gov
- [Póngase en contacto con su concejal](#)